

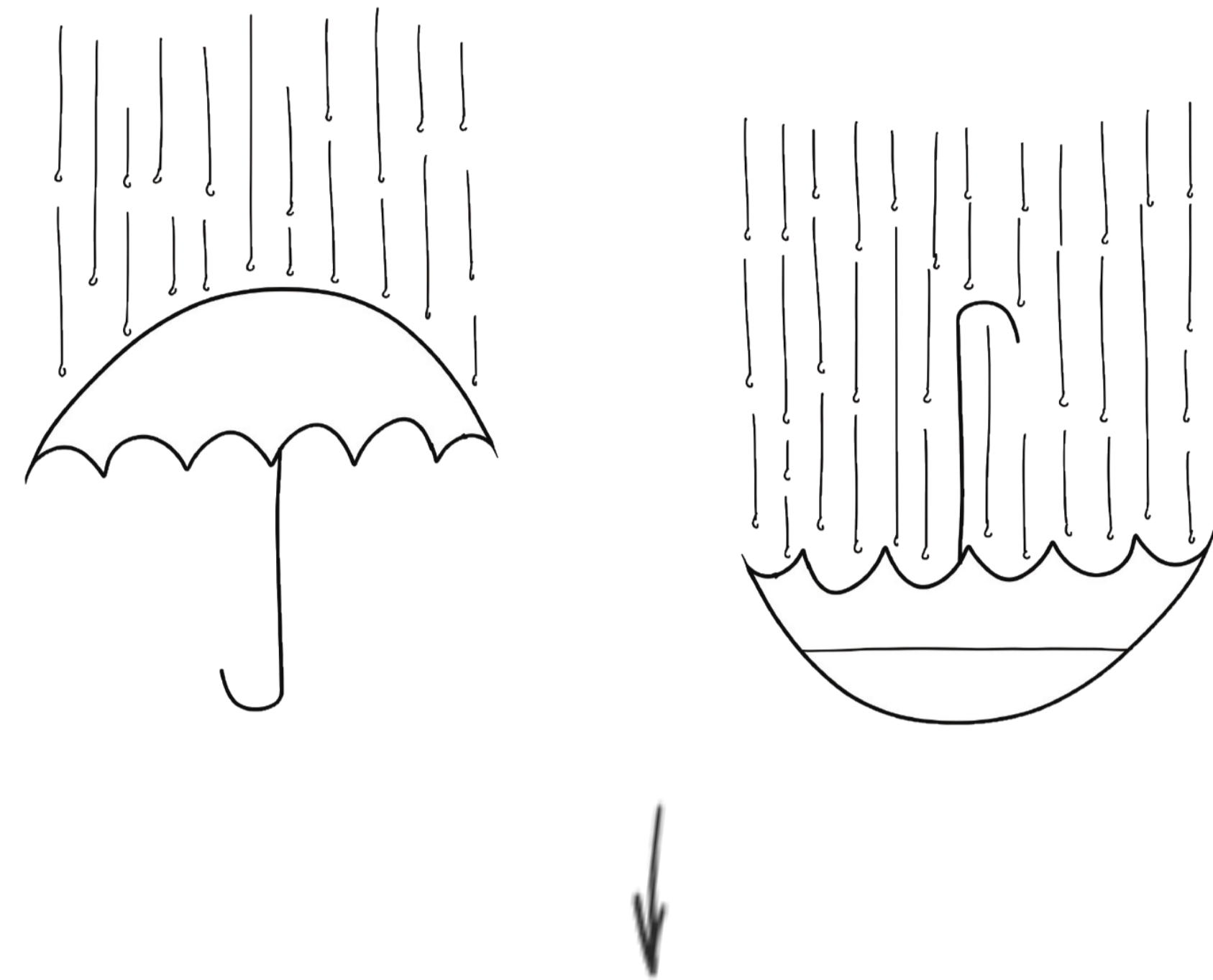
Woda Gazowniana

plan założenia w skali 1:500

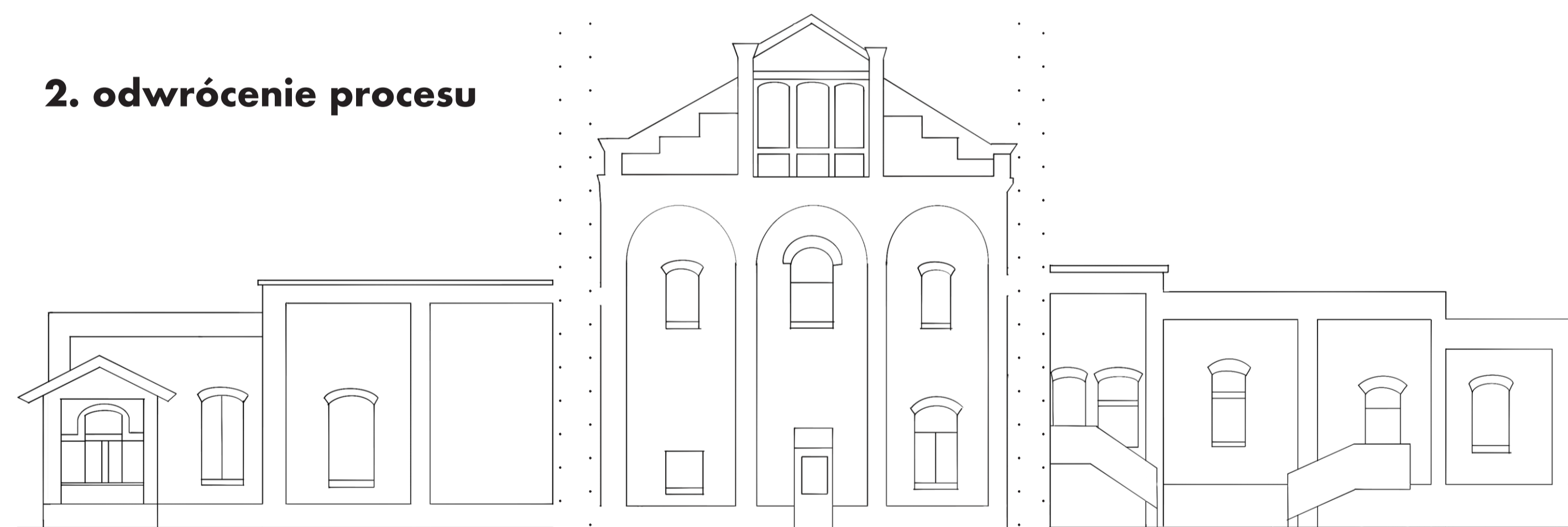
Koncepcja zagospodarowania obszarów starej gazowni w Sopocie

W związku z nieuchronnie nadciągającą katastrofą klimatyczną i poprzedzającymi ją ekstremalnymi zjawiskami pogodowymi, Dolny Sopot może stać się terenem naprzemiennych suszy i powodzi. Aby temu sprostać potrzebna jest zmiana paradygmatu gospodarowania wodami opadowymi. Z jednej strony miasto musi stale zwiększać pojemność retencyjną „ggbki”, a z drugiej nauczyć się magazynować i korzystać z wód opadowych. Właśnie na terenie Gazowni może powstać modelowe założenie edukujące społeczność i sprawiające, że relaks i szklanka wody Gazownianej będzie obowiązkową atrakcją na mapie Sopotu.

1. zmiana paradygmatu



2. odwrócenie procesu



dawny proces gazowni

I magazynowanie surowca

II wytwarzanie gazu

III oczyszczanie

nowy proces gazowni

I zbieranie deszczu

II oczyszczanie

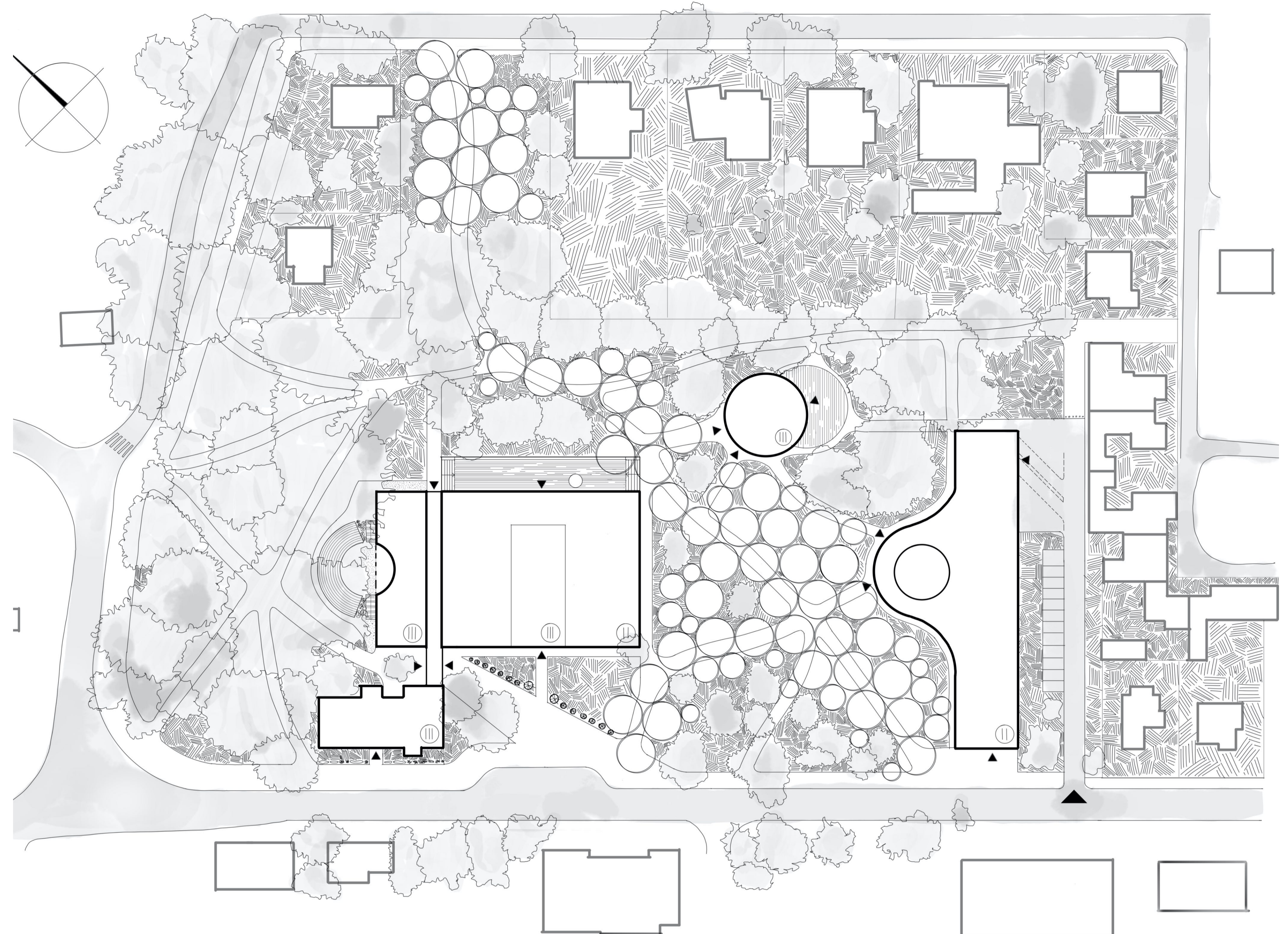
III wytwarzanie wody gazownianej

Pierzeja ulicy Bitwy pod Płowcami w skali 1:250



legenda

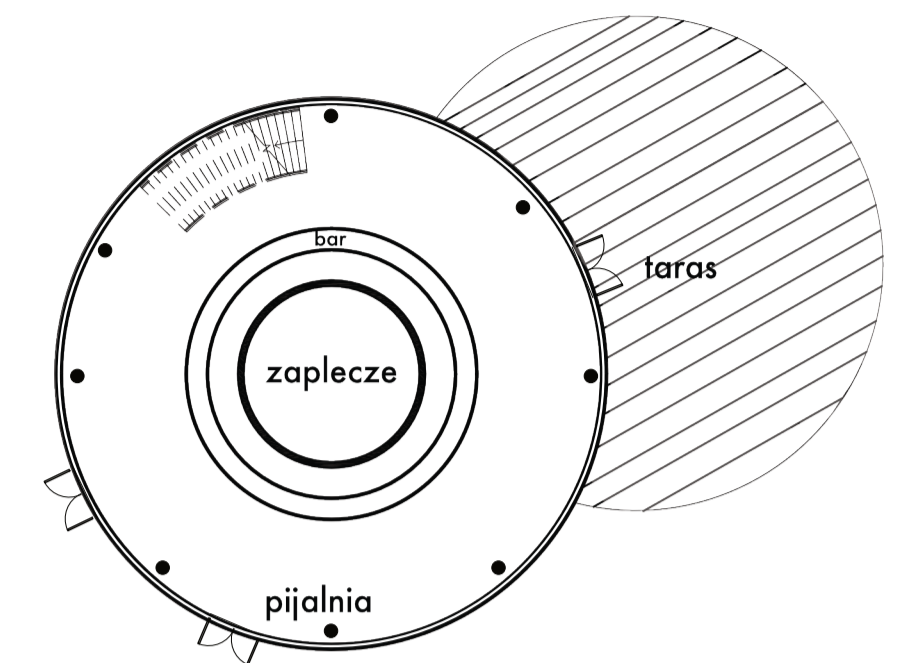
- Powierzchnia biol czynna
- zielen wysoka
- zielen niska
- tarasy
- budynki projektowane
- ścieżki utwardzone
- drogi utwardzone
- kielichy



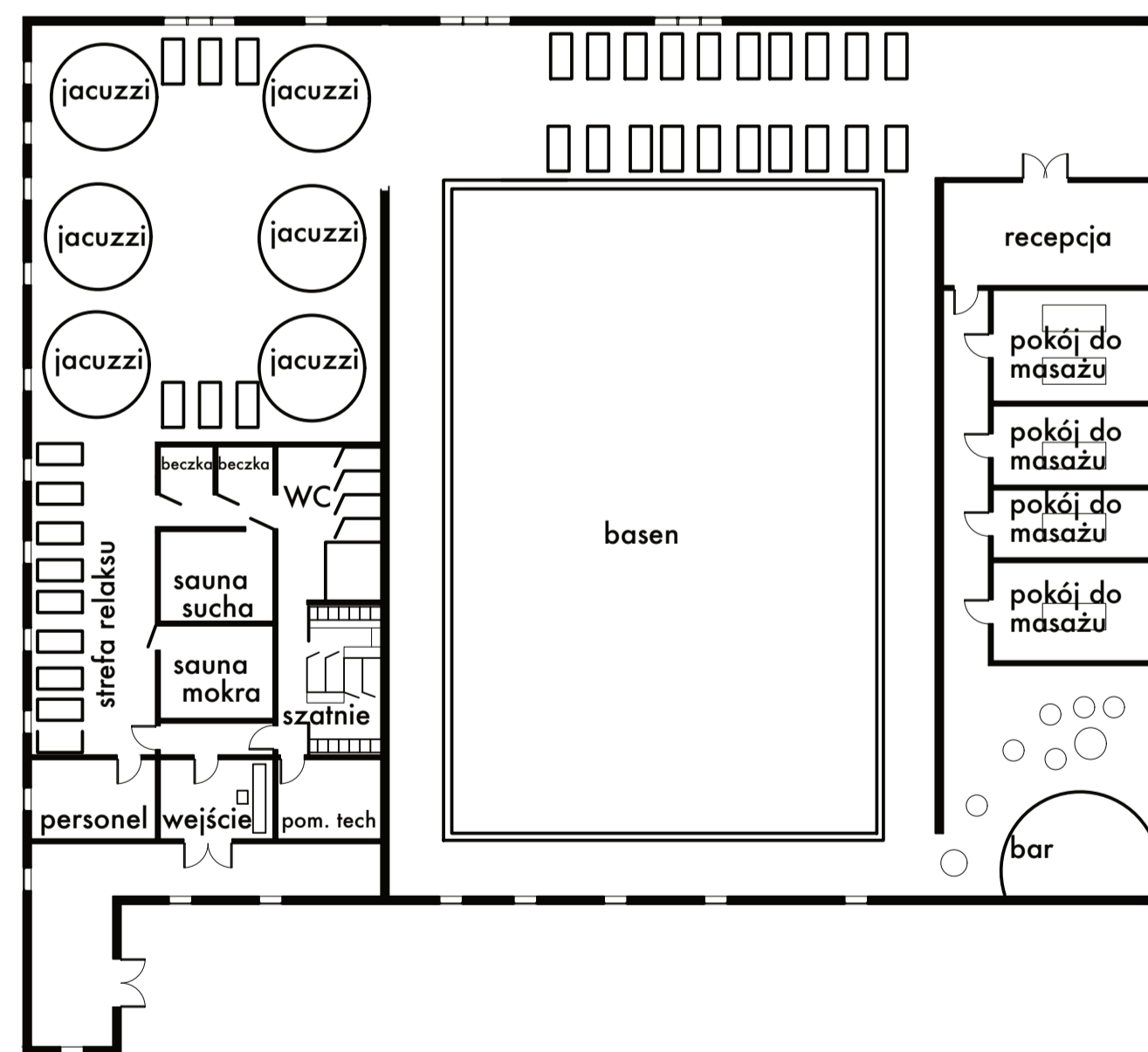
3. nowa tradycja



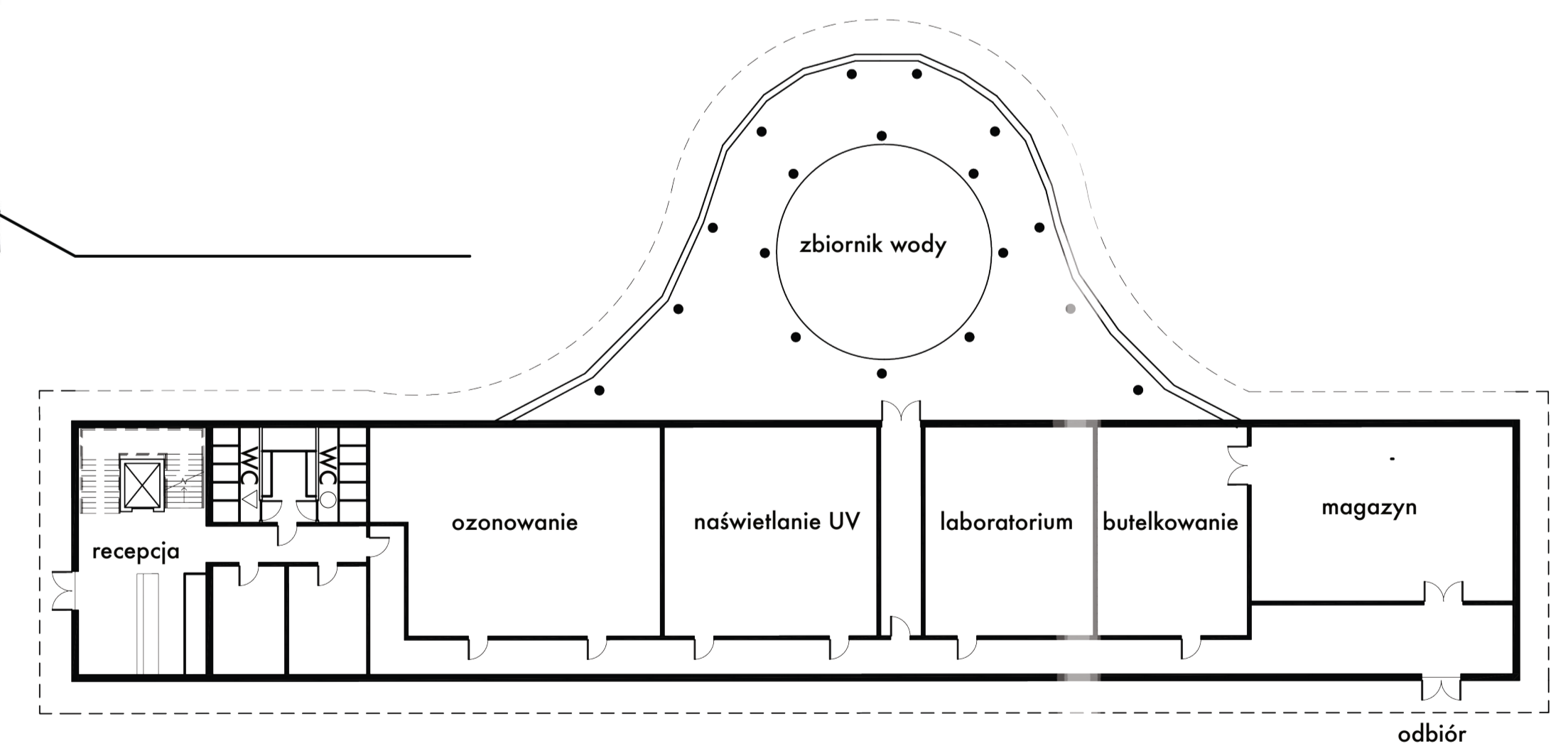
rzut pijalni w skali 1:250



rzut centrum SPA w gazowni w skali 1:250



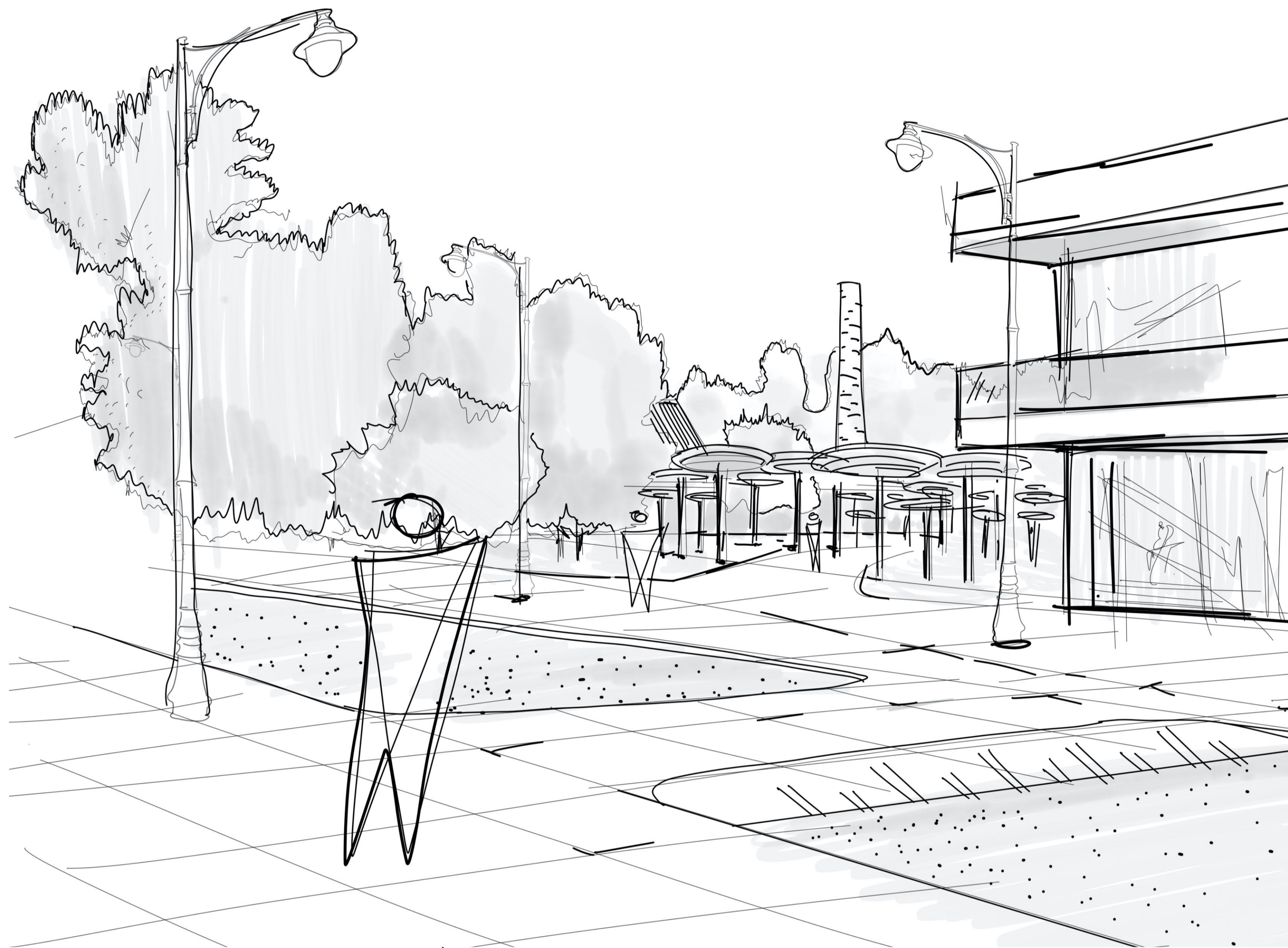
rzut oczyszczalni wody w skali 1:250



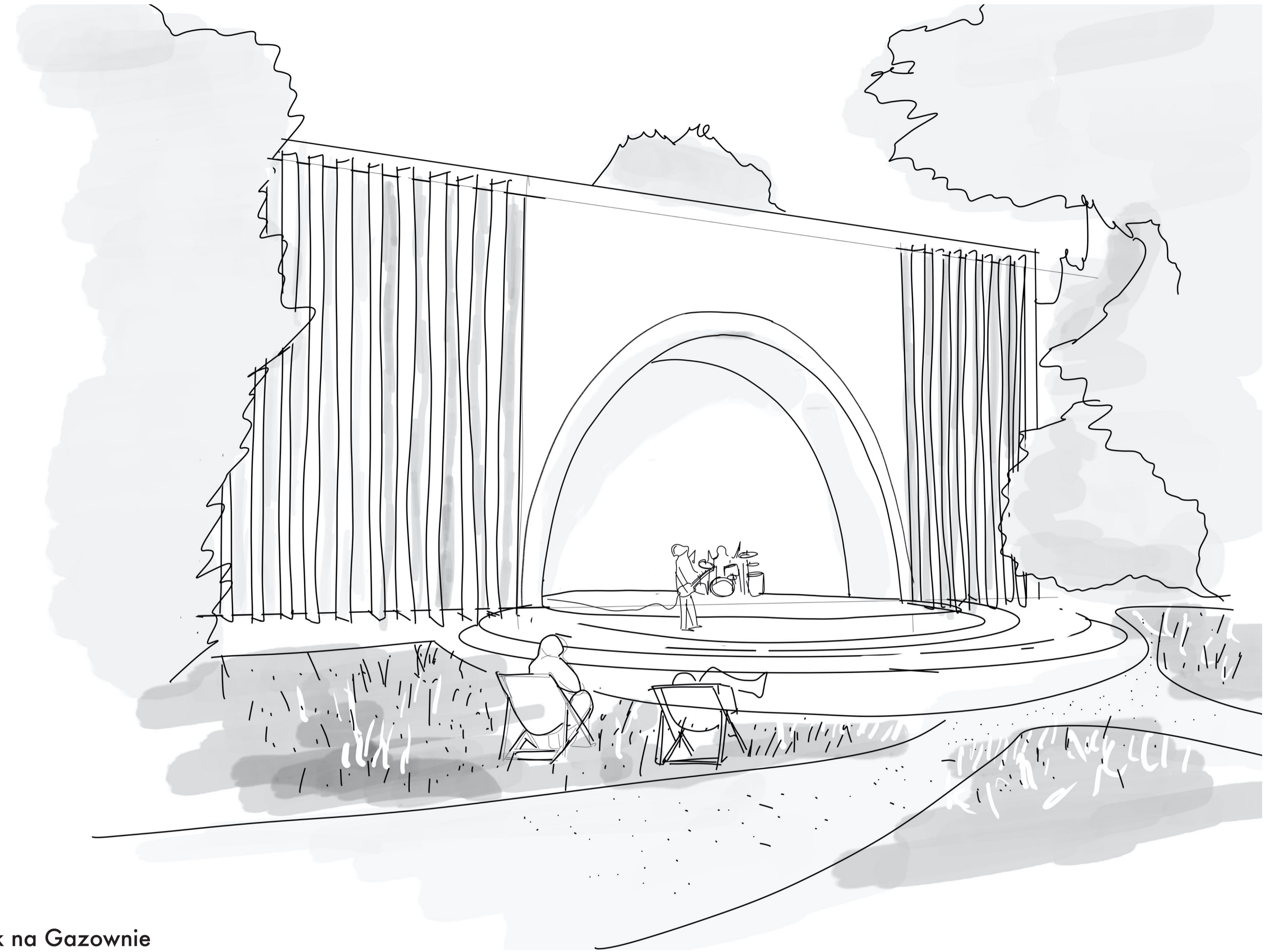
widok na projektowany teren z Mola w Sopocie



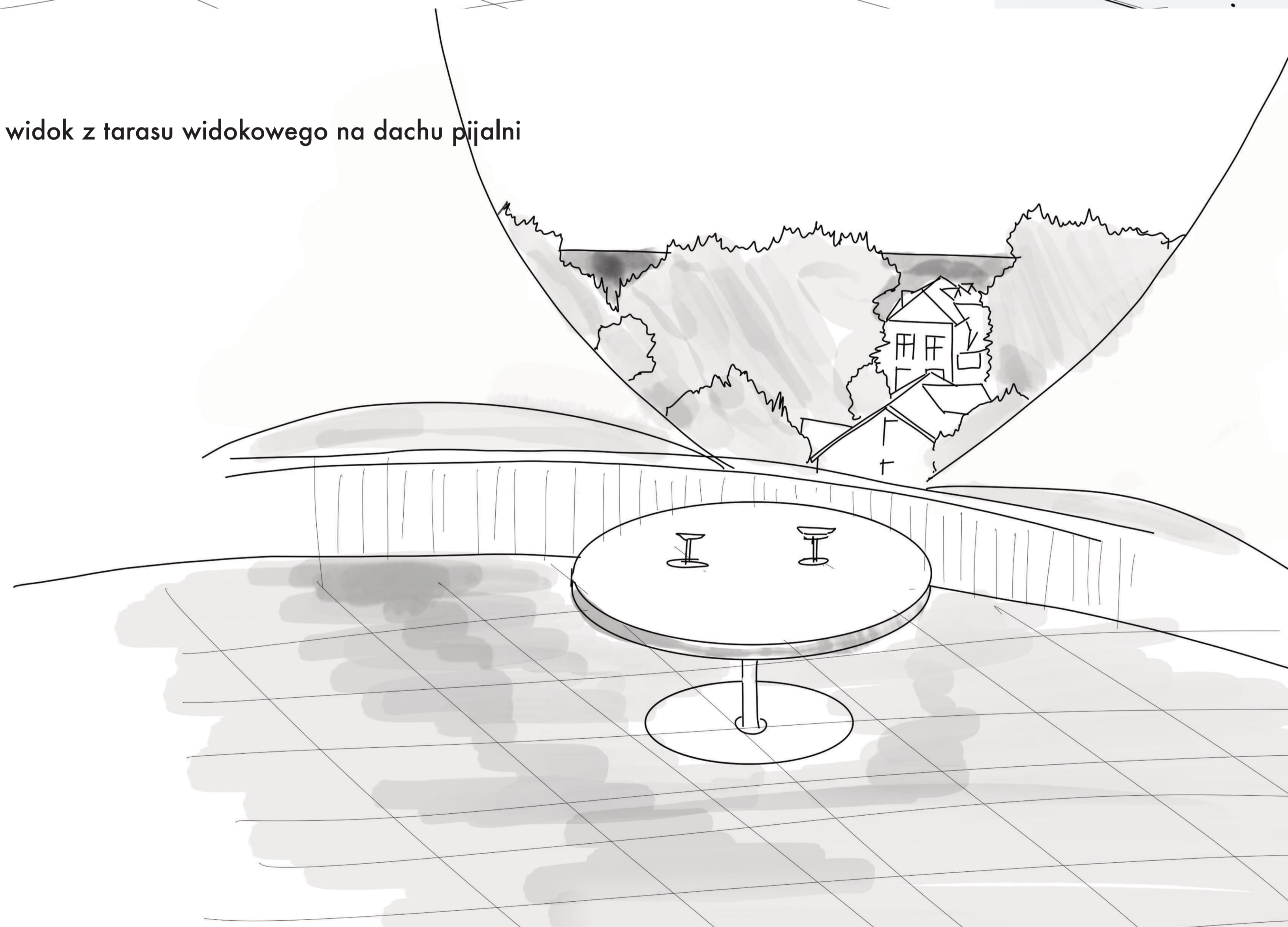
widok z ul. Bitwy nad Płowcami na wysokości budynku nr. 33



widok z parku na muszle koncertową



widok z tarasu widokowego na dachu pijalni



widok na Gazownię

